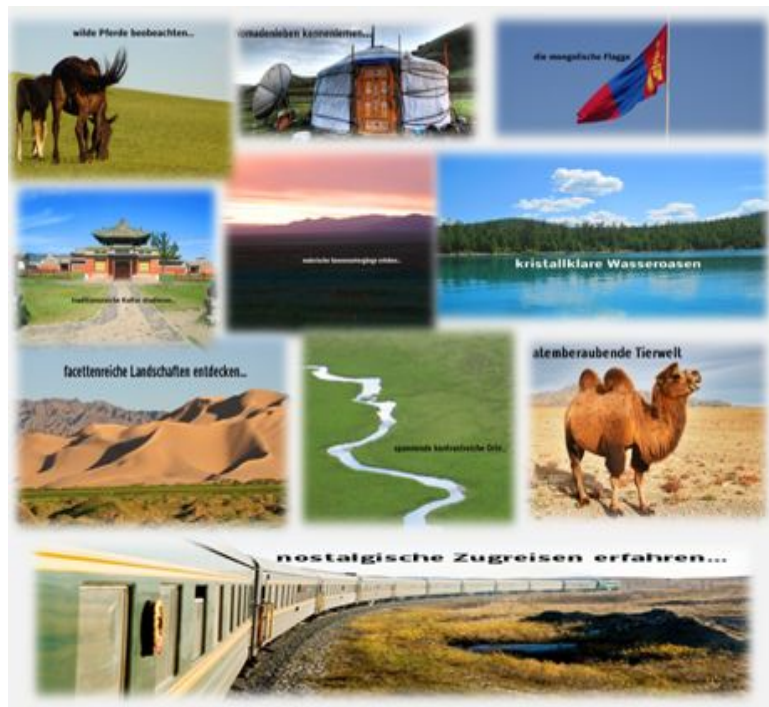




[www.MongoleiReisen.eu](http://www.MongoleiReisen.eu)



## „MONGOLEI – RUNDREISE ERLEBEN“



„Sie kommen als Gast und gehen als Freund“

---

## Meine persönlichen Reisetipps für die Mongolei

Hier erwarten Sie folgende Themen:

1. Vorbereitung und Ablauf
2. Kulturunterschiede zwischen Mongolei und Europa

### **1. Vorbereitung und Ablauf**

(Reisepass, Visum, Reisegebühr, Versicherung, Ausrüstungsliste, Flug, Taschengeld, Zoll, Medikamente u.v.m.)

#### **Zum Erledigen:**

- Reisepass überprüfen / Gültigkeit des Reisepasses muss noch min. 6 Monate bei Einreise in die Mongolei vorweisen



- Visa beantragen / bei jeweiligen mongolischen Botschaft oder über eine Firma beauftragen, somit müssen Sie nicht mit der jeweiligen Botschaft Kontakt aufnehmen.

**Visum über externe Firma beauftragen:**

<https://www.russland-visum.eu/mongolei-visum.htm>

**Österreich:**

Botschaft der Mongolei  
Fasangartengasse 45  
1130 Wien, AUSTRIA  
+43-1-535 28 07 - 13 (Politik und Konsularische Angelegenheiten)  
Öffnungszeiten der Konsularabteilung: Montag, Dienstag, Donnerstag: 09.00-12.00  
<http://www.embassyon.at>

**Schweiz:**

Derzeit keine Vertretung der Mongolei

**Deutschland:**

Botschaft der Mongolei  
Dietzgenstraße 31  
13156 Berlin (Niederschönhausen)  
Tel. 030-44735122, 030-474806-20  
Fax 030-474806-26  
<http://www.botschaft-mongolei.de>

**Die Aussenministerien finden Sie auch hier nochmal:**

<http://mongoleireisen.eu/index.php/mongolei-informationen/aussenministerium-infos>

- Das Visum hat eine Gültigkeit von 90 Tagen nach Ausstellung
- Das bedeutet Sie können Ihr Visum erst frühestens drei Monate vor Reiseantritt beantragen
- Dauer der Bearbeitungszeit ist ca. 1-2 Wochen in der Regel
- Wenn Sie länger als 30 Tage in der Mongolei bleiben wollen, benötigen Sie eine Einladung beziehungsweise die Genehmigung des Außenministeriums der Mongolei. Wenn Ihr Visum länger als 30 Tage gültig ist, müssen Sie sich in den ersten sieben Tagen bei der Ausländerpolizei registrieren lassen.  
(ist nur für Sie interessant wenn Sie außerhalb unserer Tour noch in der Mongolei verweilen wollen)

**Dokumente – Kopie:**

Wenn Sie alle nötigen Dokumente zusammen haben (Flugticket, Reisepass, Visum), sollten Sie eine Kopie davon machen und mitnehmen.

**Reisegebühr bezahlen:**

Nach Eingang Ihrer Reisebestätigung ist eine Anzahlung in Höhe von 30% des Reisepreises fällig. Die Restzahlung ist spätestens 31 Tage vor Reiseantritt zu überweisen.

Eine Bezahlung mit Kreditkarte ist nicht möglich.

[Unsere Reise AGB, die Sie bei Buchung akzeptieren](#)

**Reiserücktrittsversicherung abschließen:**

Wenn Sie es wünschen, können Sie auch eine Reiserücktrittsversicherung abschließen. Das können Sie über Ihre eigene Versicherung abwickeln.

**Unfall – Reise – Versicherung / Medizinische Versorgung:**

Der medizinische Versorgungsstand ist nicht der Gleiche wie in Europa. Die Hauptstadt Ulaanbaatar hat einige gute Spitäler, auf dem Land gibt es jedoch so gut wie keine medizinische Versorgung. Als Reisebegleiter haben wir jedoch selbstverständlich die an uns selbst gestellte Mindestanforderung, einen „Erste-Hilfe-Kurs“ absolviert. Wenn Sie Medikamente benötigen, sollten Sie diese mitbringen. Die unten von uns empfohlene oder eine andere Unfallreiseversicherung mit Rückflugservice wird angeraten.

Es gibt diverse Anbieter von Unfall – Reiseversicherungen, das einzige was man hier beachten muss, ist eine „Weltweit“ Reiseversicherung abzuschließen. (da ist dann auch die Mongolei enthalten)

z.B.: [Europäische Unfall – Reiseversicherung online bestellen](#)

**Ausrüstungsliste (sollten Sie mitnehmen):**

- 1 Rucksack 40-45l (Koffer sind auch möglich, rechnen Sie jedoch mit Beschädigungen)
- kleiner Rucksack
- kleine Reisetasche mit einem Vorhängeschloss
- Schlafsack (Komfortbereich bis -15 C°)
- Allgemeine Bekleidung
- wind- und wasserdichter Anorak
- Regenschutz
- Sonnenbrille
- Lippenchutz
- Stirnlampe
- Taschenmesser (Vorsicht nicht im Handgepäck mitnehmen)
- kleine Apotheke
- Müsliriegel / Kräutertee
- Literatur und Landkarten
- Reisepass mit gültigem Visum in Original / Kopie
- Flugtickets in Original / Kopie
- Bargeld / Reiseschecks / Kreditkarten
- Feste Schuhe, Sandalen
- warmer Pullover
- eine feste Hose, kurze Hose
- Kopftuch oder Mütze (Sonnenschutz)
- Unterwäsche
- Sonnenschutzcreme mit hohem Schutzfaktor
- Mückenschutz
- Handtücher, Badesachen und Hygieneartikel
- Medikamente
- Fotoausrüstung / Videoausrüstung
- Steckdosenadapter

**Näheres zu Reiseliteratur:**

finden Sie hier:

[http://www.amazon.de/s/ref=nb\\_sb\\_ss\\_i\\_0\\_8?\\_mk\\_de\\_DE=%C3%85M%C3%85Z%C3%95%C3%91&url=search-alias%3Daps&field-keywords=mongolei&srefix=mongolei%2Caps%2C251](http://www.amazon.de/s/ref=nb_sb_ss_i_0_8?_mk_de_DE=%C3%85M%C3%85Z%C3%95%C3%91&url=search-alias%3Daps&field-keywords=mongolei&srefix=mongolei%2Caps%2C251)

**Fotos und Videos aus unserer Eigenproduktion:**

finden Sie hier:

<http://www.media.mongoleireisen.eu/~reisen/photo/>





- Bei der „AEROFLOT“, ist ein Umsteigen in Moskau notwendig. Manchmal sind die Zeiten für das Umsteigen sehr knapp bemessen, es kommt daher schon mal vor das Sie ihren Anschlussflug in die Mongolei verpassen. Keine Sorge, erstens bekommen Sie durch die Aeroflot eine Hotelunterkunft, zweitens warten wir auf Sie. Sollte das der Fall sein wäre es nett wenn Sie uns eine kurze SMS (+976 966 77 587) und/oder eine E-Mail ([office@mongoleireisen.eu](mailto:office@mongoleireisen.eu)) in die Mongolei senden. Das würde uns die Anfahrt zum Flughafen ersparen.

Wenn Sie das Gepäck aufgeben, bekommen sie einen Gepäckschein. Bitte verlieren Sie diesen nicht, den benötigen Sie in Ulaanbaatar oder wenn das Gepäck verloren geht. Bei allen Fluglinien dürfen Sie nur 20 Kg Fluggepäck und 10 Kg Handgepäck mitnehmen.

#### **Zeitumstellung:**

Rechnen Sie mit einer Zeitverschiebung von 6-7 Stunden.

#### **Ankunft:**

Wir empfangen Sie am Ausgang zur Ankunftshalle. Wir halten ein großes Schild mit dem Aufdruck von MongoleiReisen.eu in der Hand.

#### **Jurtencamps/Hotel:**

Sie werden in Stadt Ulaanbaatar in einem ca. 3 Sterne Hotel (in der Mongolei gibt es eigentlich kein Sternesystem nach europäischen Standard) untergebracht. Auf dem Land schlafen Sie üblicherweise in sogenannten Jurten (auf mongolisch: „Ger“). Die Jurten haben alle ein Bett mit Bettzeug, Toilette und Waschräume befinden sich meist separat in einem extra Gebäude. Je nach Jurten camp, befinden sich zwei bis vier Betten in einer Jurte. Sofern Sie ausdrücklich alleine in einer Jurte schlafen möchten, teilen Sie uns das bitte vorab mit, wir reservieren dann Kostenpflichtig für Sie eine Einzeljurte.

#### **Währung / Geldbedarf:**

Die mongolische Währung „Tugrug“ kann in allen Banken im Tausch gegen US-Dollar oder Euro gewechselt werden. Sie sollten nur in Banken oder offiziellen Wechselstuben Geld tauschen. Spätestens in der Hauptstadt Ulaanbaatar sollten Sie Ihr Geld wechseln, da auf dem Land keine Wechselstuben vorhanden sind. Sie können auch an diversen Bankomaten mit Ihrer normalen „Maestro“ Bankomatkarte oder Kreditkarte Geld beheben, bedenken Sie jedoch dass Sie ein Limit auf Ihrer Karten haben.

Wechselkursinformationen finden Sie auch auf unserer Webseite (auf der rechten Seite unten): [www.mongoleireisen.eu](http://www.mongoleireisen.eu)

#### **Speisen und Getränke:**

In Ulaanbaatar angekommen, verbringen wir die ersten Tage in der Hauptstadt. Hier haben Sie Möglichkeit einen ersten Kontakt zu dem mongolischen Essen herzustellen. Damit sich Ihr Magen auf das neue ungewohnte Essen einstellt, sollten Sie die Möglichkeit nutzen und ca. die Hälfte Ihres Essens noch typische europäische Nahrung zu sich nehmen und die andere Hälfte mit mongolischen traditionellen Essen ergänzen.

Auf dem Land gibt es dann vorwiegend traditionelles frisch gekochtes mongolisches Essen, sollten Sie hier detaillierte Fragen haben bitte wenden Sie sich an uns.

Wenn Sie Vegetarier sind, ist die Verpflegung eher problematisch aber nicht unmöglich.

Da Sie sich auf einer Abenteuerreise befinden, dürfen Sie hier auch nicht mit einer Hotelresort Küche rechnen (Schnitzel, Spaghetti, Pizza & Co, gibt es nur in der Stadt). Am Land ernähren Sie sich vorwiegend von Fleisch (Ziege, Schaf), Fisch, Milch, Käse, Joghurt und gefüllten Teigtaschen (gebraten oder gedämpft).

Alkoholische Getränke sind nicht in Reisepreis inkludiert, wenn Sie am abends ein Bier oder Wein trinken, können Sie gerne aus Ulaanbaatar dies mitnehmen.

#### **Abschiedsgeschenke:**

Unsere zuverlässigen engagierten Fahrer, Familien bei denen wir zu Gast sind oder die





Kinder auf dem Lande, freuen sich über kleine Gastgeschenke (z.B. Zuckerl, Feuerzeuge, Schlüsselanhänger). Diese Gastgeschenke müssen nicht wertvoll sein und sind auch nicht verpflichtend, jedoch werden sie dankend angenommen wenn sie von Herzen kommen.

## **2. Kulturunterschiede zwischen Mongolei und Europa**

„Wenn man das Wasser des Landes trinkt, folgt man auch der Lebensweise“, eine Weisheit meiner mongolischen Vorfahren. Scheuen Sie sich daher nicht, in die mongolische Kultur einzutauchen, Sie zeigen auch damit einen gewissen Respekt dem Gegenüber, dieses wird es zu schätzen wissen und ebenso erwidern.

Die Mongolen sind keine typischen Asiaten obwohl das Land in Zentralasien liegt. Sie befindet sich zwischen 2 großen Ländern Russland und China. Die Mongolei hat extreme Wetterbedingungen im Vergleich zu Europa, die Temperaturen schwanken zwischen -40°C im Winter und +40°C im Sommer abhängig vom Standort in der Mongolei, das sind immerhin 80°C Unterschied. Diese Lebensumstände prägten das mongolische Nomadenleben. Immer auf der Suche nach neuen Futter für die Tiere z.B: Schafe, Ziegen, Kühe, Kamele und Pferde. Diese 5 Tiere bilden die Lebensgrundlage des Nomaden. Ihre Grundnahrungsmittel sind etwa dieselben, die eines typischen europäischen Bergbauern wie Fleisch, Milch, Käse, Getreide, Joghurt und Fisch. Warum erwähnen wir an dieser Stelle Bergbauern? Weil die Mongolei auf einer Hochebene bzw. auf den Ausläufern des Himalaya Gebirge liegt.

Beinahe die Hälfte der Bevölkerung lebt als Nomaden und ist den gegebenen Naturgewalten unterworfen. Durch den Klimawandel wird das Überleben auf dem Land zunehmend schwieriger, das ist mit einer der Gründe warum viele Junge Nomaden in der Stadt ihr Glück versuchen. Die ehemaligen Nomaden versuchen sich in einem Stadtleben zu organisieren, im Vergleich zu Europa ist der Organisationsgrad noch ausbaufähig, aber diese junge Stadt hat trotzdem ihren eigenen interessanten Charme. Als Europäer wird jedoch die Einfachheit der vorhandenen Lebensumstände als durchaus angenehm empfunden, da unser starker Organisationsgrad für den Menschen auch eine starke Belastung sein kann. So jung wie die Stadt ist, besitzt sie eine noch jüngere aber bereits funktionstüchtige Demokratie.

Die Mongolen sind ein stolzes und junges Volk. Im Gegensatz zu Europa sind die Mongolen kinderreich und das Durchschnittsalter der Bevölkerung ist wesentlich niedriger als in Europa. Die Mongolen sind gastfreundlich, offen, neugierig, weltoffen, lernwillig und lebensfroh. Ihr Temperament ist bestimmt, durch eine starke Mischung zwischen Kopf-, Herz- und Bauchgefühl. Ihre Denkweise ist stark unterschiedlich zu europäischen.

- Ein typischer Europäer würde folgende Wegbeschreibung z.B. angeben: „ca. 60 m geradeaus, die dritte Gasse links, und in der Gasse auf der rechten Seite, das dritte Haus mit der Nummer 6 ist Ihr Ziel.“.
- Ein typischer Mongole dagegen würde in die Richtung mit der Hand zeigend deuten und sagen: „Gehen Sie bis zum grünen Haus dann links bis zum Haus mit dem gelben Postkasten, dann sind Sie richtig.“.

Bedenken Sie daher, dass bei Ihrer Reise diverse Missverständnisse durch den Kulturunterschied entstehen können. Hier kommen wir ins Spiel, wir helfen Ihnen das mongolische Leben zu verstehen und mitzuerleben. Unsere muttersprachlichen Kenntnisse in Mongolisch und Deutsch sind daher die idealen Fähigkeiten um für Sie eine Brücke zwischen den Kulturen zu schlagen. Und viele weitere unsere Fähigkeiten und unser Einfühlungsvermögen werden Ihre Reise zu einem unvergesslichen Erlebnis machen.



### **Glaube - Religion:**

Die Mongolen sind vorwiegend buddhistisch, im Westen der Mongolei ist der Islam stärker vertreten. Alle Religionen waren in der vergangenen kommunistisch geprägten Zeit verboten, wurden aber mehr oder weniger offen praktiziert. Der Naturglaube der Mongolen hat sich stark im nomadischen Leben manifestiert, wobei dieser oft mit anderen Religionen wie Buddhismus, Islam und Christentum vermischt wird.

### **Schamanismus:**

Neben vielen Naturreligionen gibt es eine besonders stark vertretene den Schamanismus. Wenn Sie einen Schamanen zu Ihrer Vergangenheit, Gegenwart oder Zukunft befragen möchten, können wir dies gerne für Sie organisieren. Solche Besuche werden jedoch nicht als Gruppenevent oder der Gleichen angeboten, sondern sind nur bei wichtigen Lebensfragen anzuwenden.



**[www.MongoleiReisen.eu](http://www.MongoleiReisen.eu)**

**Reiseveranstalter:**

Krenpa GmbH

A-1200 Wien

Tel.: +43 (0)1/664 990 43 56

Fax: +43 (0)1 / 2533 033 4487

E-Mail: [office@mongoleireisen.eu](mailto:office@mongoleireisen.eu)